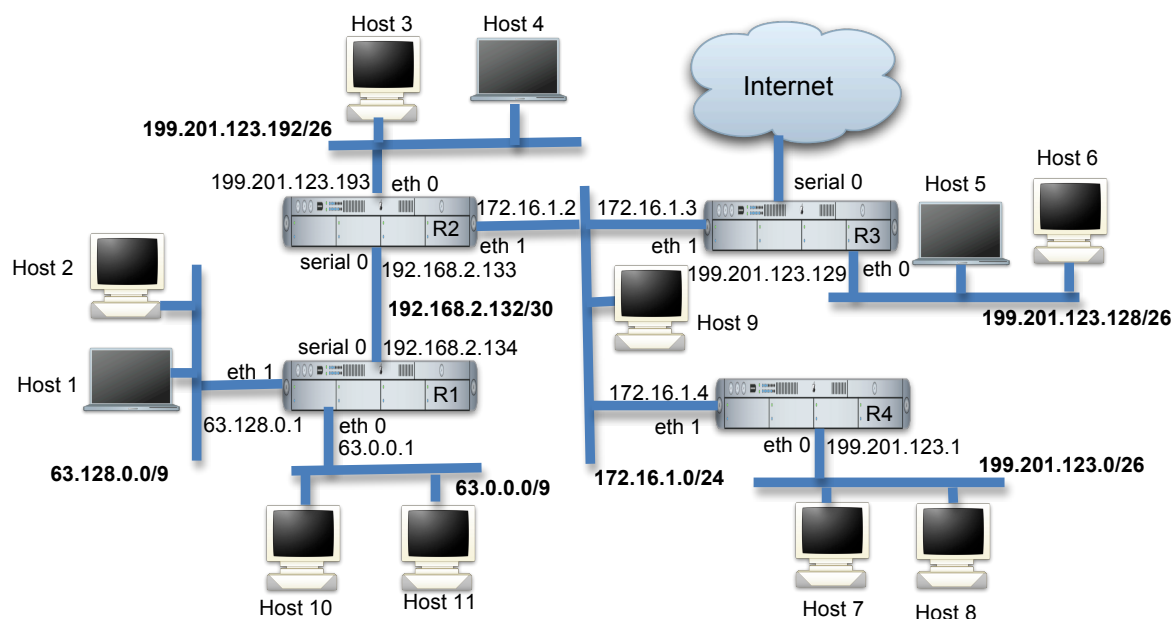


Dato il seguente schema di rete



scegliere la configurazione di rete dell'host 3 (IP, netmask e configurazione di routing) e indicare il contenuto delle tabelle di routing del router R2.

Soluzione

L'host 3 appartiene a una rete di classe C (199.201.123.0) suddivisa in $2^2=4$ sottoreti (26 bit di netmask corrispondono ai 24 previsti dalla classe C più 2 per la sottorete). In particolare l'host si trova nella sottorete 3 (configurazione dei 2 bit più significativi del quarto byte pari a 11). La configurazione scelta è

IP = 199.201.123.194

Netmask = 255.255.255.192

Default GW = 199.201.123.193

L'indirizzo IP scelto è il primo non usato, se ne può scegliere uno fra i 2^6-2 possibili escluso quello del router.

La tabella di routing di R2 è

| destinazione | netmask | Next-hop | If |
|-----------------|-----------------|---------------|---------|
| 192.168.2.132 | 255.255.255.252 | diretta | serial0 |
| 199.201.123.192 | 255.255.255.192 | diretta | eth0 |
| 172.16.1.0 | 255.255.255.0 | diretta | eth1 |
| 63.128.0.0 | 255.128.0.0 | 192.168.2.134 | serial0 |
| 63.0.0.0 | 255.128.0.0 | 192.168.2.134 | serial0 |
| 199.201.123.0 | 255.255.255.192 | 172.16.1.4 | eth1 |
| 199.201.123.128 | 255.255.255.192 | 172.16.1.3 | eth1 |
| 0.0.0.0 | 0.0.0.0 | 172.16.1.3 | eth1 |